



*vangoa*

# Ukulele Beginner Guide Book



# Contents

---

About the Ukulele .....	P2
Battery Instructions for Acoustic Electric Ukulele ....	P3
How to Hold Your Ukulele .....	P5
How to Tune Your Ukulele .....	P7
Using a Chromatic Tuner to Tune Your Ukulele .....	P8
Français .....	P9
Español .....	P16
German .....	P23
Italiano .....	P30

If you have any questions,  
Please feel free to contact us:

**Website:** [www.vangoa.com](http://www.vangoa.com)  
**Email:** [cs@vangoa.com](mailto:cs@vangoa.com)  
**Facebook:** @vangoaofficial  
**Instagram:** @vangoa\_music



@vangoaofficial



Vangoa Music User  
Group

Made in China

## About the Ukulele

The ukulele is a four stringed plucked instrument that originated in the 19th century from Hawaii. The most popular sizes of ukuleles are: soprano, concert (alto), tenor, and baritone.

Soprano ukuleles are the smallest ukes and tend to be the most common as they can be had for a pretty low price (great for beginners). They are known for their bright, jangly sound. As you go to the opposite end of the spectrum, baritone ukes are larger and are tuned like the bottom four strings of a guitar. They sound warmer and deeper in comparison to a soprano.



vangoa

Vangoa Music  
Facebook: @vangoaofficial  
Bring your passion to music



Sound is created whenever you pluck a string. The string vibrates the saddle, which is the white piece of plastic or bone supported by the bridge on the top of the ukulele. The energy produced vibrates the top of the ukulele which resonates in the body of the instrument and is projected out of the soundhole.



# Battery Instructions for Acoustic Electric Ukulele

## Pickup Control Instructions

(Acoustic Electric Ukulele )



### 1. Treble Control

Slide the slider up to increase the treble frequency, slide the slider down to decrease the frequency.

### 2. Bass Control

Slide the slider up to increase the bass frequency, slide the slider down to decrease the frequency.

### 3. Volume Control

Controls the volume.

Slide the slider up to increase the volume, slide the slider down to decrease the volume. Always set the volume to its minimum level when connecting or disconnecting the cable.

### 4. Low Battery Indicator Lights

When the battery is too low, the indicator light will light up.

### 5. Battery Holder

Holds a 9V battery.



Vangoa Music  
Facebook: @vangoaofficial  
Bring your passion to music

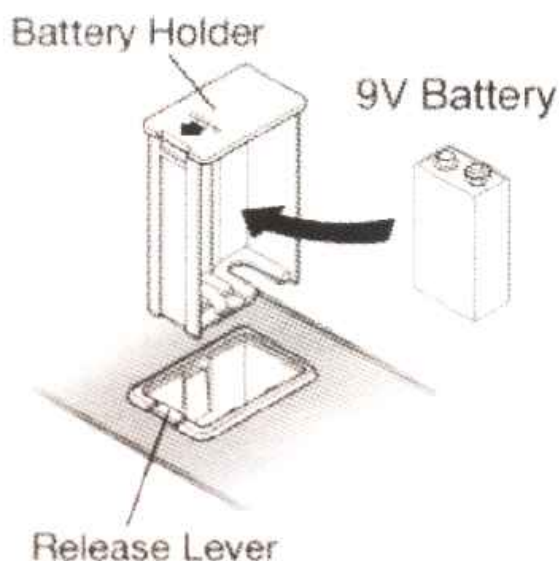
## Battery Replacement (Acoustic Electric Ukulele)

- 1) Press the release lever on the battery case in order to unlock it, and then slide out the battery holder.
- 2) Remove the old batteries from the battery holder and insert the 9V battery. Make sure that the poles on the battery are properly positioned as shown in the diagram inside of the holder.



vangoa

Vangoa Music  
Facebook: @vangoaproficial  
Bring your passion to music



- 3) Slide the battery holder back into the battery case and press firmly so that the battery holder locks in place.

### Note:

- 1) Please check that the battery is installed correctly before use; if the pickup is not used for a long time, please remove the battery to avoid rusting of the battery case.
- 2) When the battery is too low, the indicator light will light up. Replace the batteries as soon as possible.

## How to Hold Your Ukulele

How you hold your ukulele can vary depending on what size of ukulele you have. Typically though, you want to cradle the body of the ukulele in your right arm, while the part of your forearm, closest to the elbow, applies a little pressure to the top of the ukulele, so it is held snug against your body. Then, you support the neck of the ukulele in the crevice of your left hand where your thumb meets your index finger.



Your strumming hand should be loose and relaxed with the fingers perpendicular to the 12th to 14th fret of the ukulele. Most of the time you'll want to strum in this area and not directly over the soundhole. The closer you get to the bridge and soundhole the brighter the sound becomes (sometimes this is desirable though).

Some people might also strum with their index finger, so the nail of their finger strums across the strings on their down strum, and the bottom of the finger strums across the strings on their up strum.

However you choose to strum, the most important thing to remember is to keep a loose, relaxed hand and wrist.



vangoa

Vangoa Music

Facebook: @vangoaofficial

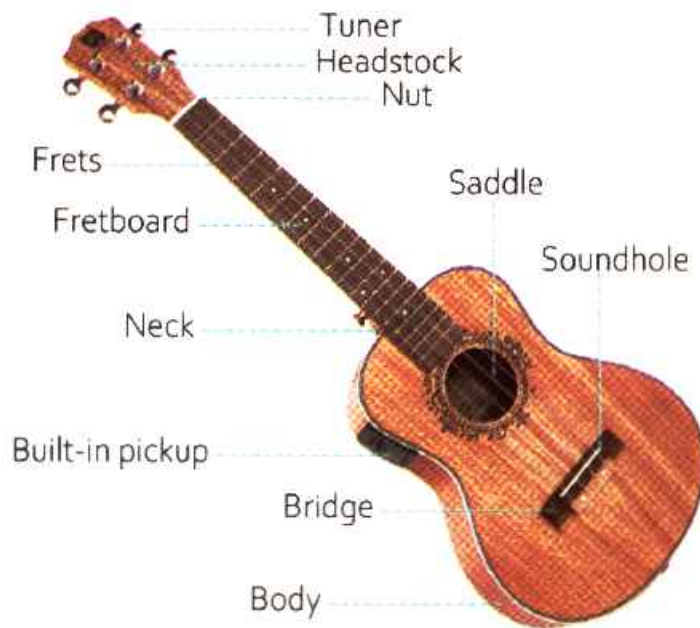
Bring your passion to music

The energy produced vibrates the top of the ukulele which resonates in the body of the instrument and is projected out of the soundhole.



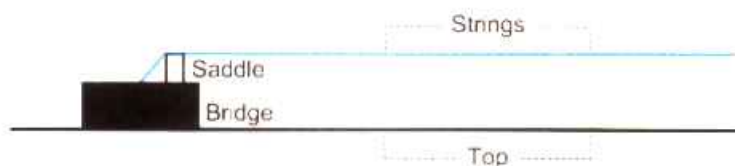
vangoa

Vangoa Music  
Facebook: @vangoaofficial  
Bring your passion to music



**Tips: Built-in pickup only for acoustic electric ukulele**

The most important thing you need to know for the purposes of this lesson is how to identify the neck, fretboard, and frets. Frets are the vertical pieces of metal that lay across the fretboard. You press your fingers between the frets and pluck a string to produce a sound. The higher you go up the fretboard the higher the pitch.



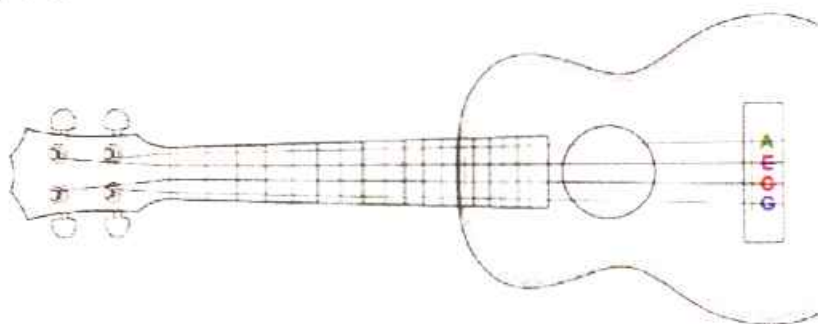


## How to Tune Your Ukulele

The most common type of tuning is standard tuning. Soprano, concert, and tenor ukuleles are typically tuned this way.

As you can see, the top string or fourth string of the ukulele is tuned to a G. The third string is tuned to a C.

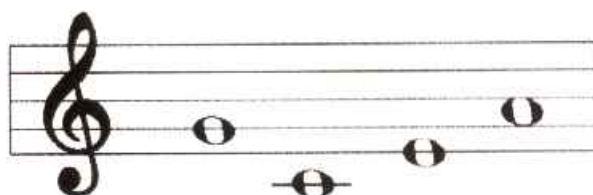
The second string is tuned to an E, and the first string or bottom string is tuned to an A.



vangoa

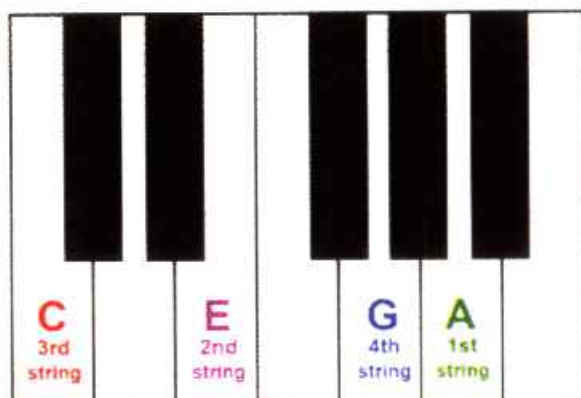
Vangoa Music  
Facebook: @vangoaofficial  
Bring your passion to music

You can see how the ukulele is tuned on the music staff:



G C E A

and on the piano keys:





## Using a Chromatic Tuner to Tune Your Ukulele

The easiest way to tune your ukulele is by using a chromatic tuner, which will be originally included in the box. As you pluck each individual string on your ukulele, this little device will detect the pitch and display it back to you. It will indicate if you are sharp or flat (above or below the pitch), so you can get an accurate tuning. Every ukulele player should have a chromatic tuner.



vangoa

Vangoa Music  
Facebook: @vangoaofficial  
Bring your passion to music



### TIPS

For new ukulele, it will go out of tune frequently. You will need to keep stretching the string to stabilize the strings. All stringed instruments need to be regularly tuned, and ukes are especially prone to falling out of tune due to their extra-stretchy strings. Even after the strings have settled in, slight changes in temperature and humidity can cause the uke to slip out of tune. Therefore, tune your ukulele before playing it.

# Français

## Concernant l'Ukraine

Le ukulélé est un instrument à quatre cordes pincées originaire de le 19ème siècle d'Hawaï. Les tailles les plus populaires de ukulélés sont: soprano, concert, ténor et baryton.

La soprano à quatre cordes est la plus petite des quatre cordes, souvent la plus courante, car elles peuvent avoir un prix assez bas (un grand débutant). Ils sont connus pour leurs voix justes et scandaleuses. Quand vous arrivez à l'autre bout du son, les uks du baryton sont plus grands et sont accordés comme les quatre cordes du son. Elles ont l'air plus chaudes et plus rapides que les Sopranos.



Si tu bouges une corde, tu fais un bruit. La corde vibre la selle, la selle est une boule en plastique blanche appuyée par un pont au - dessus de la corde à quatre cordes.



vangoa

Vangoa Music  
Facebook: @vangoaofficial  
Bring your passion to music

# Instructions relatives à la batterie pour ukulélé électrique acoustique

Instructions de contrôle de ramassage

(Ukulélé électrique acoustique)



vangoa

Vango Music  
Facebook: @vangoofficial  
Bring your passion to music



## 1. Contrôle des aigus

Faites glisser le curseur vers le haut pour augmenter la fréquence des aigus, faites glisser le curseur vers le bas pour diminuer la fréquence.

## 2. Contrôle des basses

Faites glisser le curseur vers le haut pour augmenter la fréquence des graves, faites glisser le curseur vers le bas pour diminuer la fréquence.

## 3. Contrôle du volume

Contrôle le volume.

Faites glisser le curseur vers le haut pour augmenter le volume, faites glisser le curseur vers le bas pour diminuer le volume. Réglez toujours le volume à son niveau minimum lors de la connexion ou du débranchement du câble.

## 4. Témoins lumineux de batterie faible

Lorsque la batterie est trop faible, le voyant lumineux s'allume.

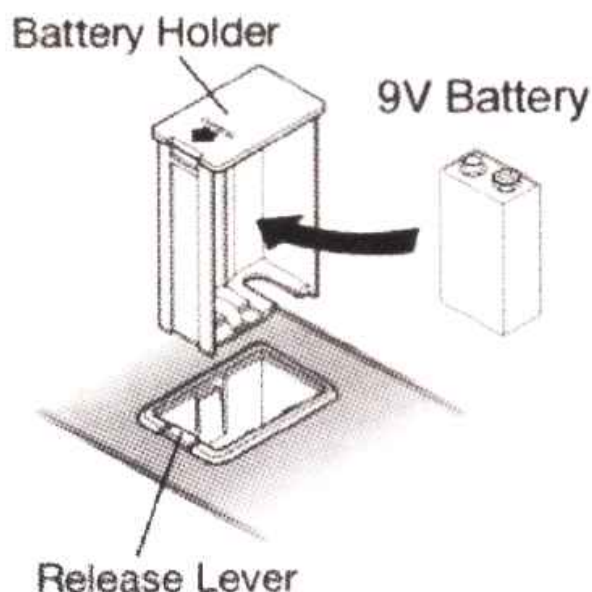
## 5. Support de batterie

Contient une pile 9V.



## Remplacement de la batterie (Ukulélé électrique acoustique)

- 1) Appuyez sur le levier de dégagement du boîtier de la batterie pour le déverrouiller, puis faites glisser le support de la batterie.
- 2) Retirez les anciennes piles du support de pile et insérez la pile 9V. Assurez-vous que les pôles de la batterie sont correctement positionnés comme indiqué sur le schéma à l'intérieur du support.



- 3) Faites glisser le support de batterie dans le boîtier de batterie et appuyez fermement pour que le support de batterie se verrouille en place.

Noter:

- 1) Veuillez vérifier que la batterie est correctement installée avant utilisation. Si le pick-up n'est pas utilisé pendant une longue période, veuillez retirer la batterie pour éviter la rouille du boîtier de la batterie.
- 2) Lorsque la batterie est trop faible, le voyant lumineux s'allume. Veuillez remplacer les piles dès que possible dans ce cas.



vangoa

Vangoa Music  
Facebook: @vangoaofficial  
Bring your passion to music

## Comment tenir tes quatre cordes

Tes joueurs doivent se détendre et se détendre, les doigts perpendiculaires aux 12e à 14e tourments de cullay. La plupart du temps, vous voulez jouer dans cette zone, pas directement sur le son. Plus on se rapproche du pont et du son, plus le son brille, parfois c'est la méthode idéale.



vangoa

Vangoa Music  
Facebook: @vangoaofficial  
Bring your passion to music

Certains peuvent jouer avec leurs doigts, leurs ongles sur leurs cordes, leurs doigts sur les cordes.

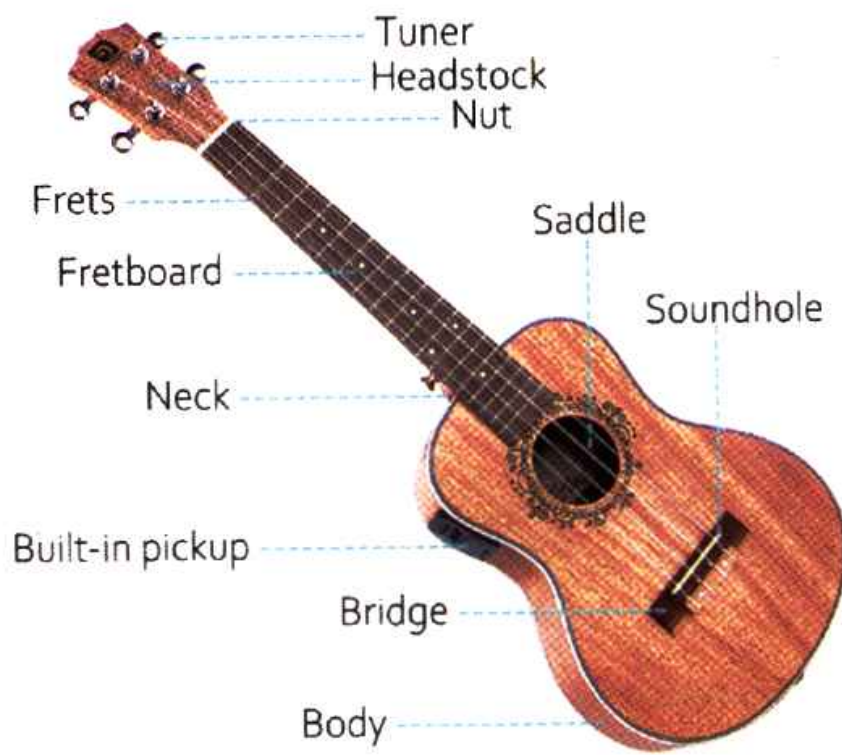
Quelle que soit la musique que vous choisissiez, le plus important, c'est de garder un bras et une main détendus.



Tes joueurs doivent se détendre et se détendre, les doigts perpendiculaires aux 12e à 14e tourments de cullay. La plupart du temps, vous voulez jouer dans cette zone, pas directement sur le son. Plus on se rapproche du pont et du son, plus le son brille, parfois c'est la méthode idéale.

Certains peuvent jouer avec leurs doigts, leurs ongles sur leurs cordes, leurs doigts sur les cordes.

Quelle que soit la musique que vous choisissiez, le plus important, c'est de garder un bras et une main détendus.

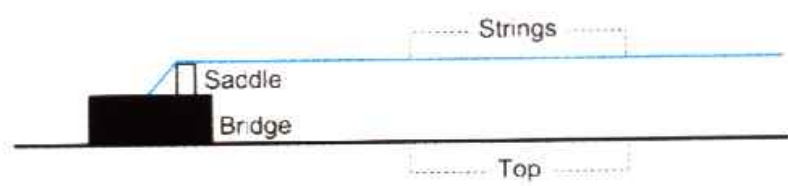


vangoa

Vangoa Music  
 Facebook: @vangoaofficial  
 Bring your passion to music

**Conseils: micro intégré uniquement pour ukulélé électrique acoustique**

Pour l'objet de ce cours, l'élément le plus important que vous devez savoir est la manière d'identifier les bords et les panneaux de col. Les micromouvements sont des feuilles de métal verticales qui s'étendent sur la plaque. Tu mets ta main entre les cheveux, tu fais un bruit, et plus tu montes, plus le son de la plaque est élevé.





## Comment ajuster tes quatre cordes

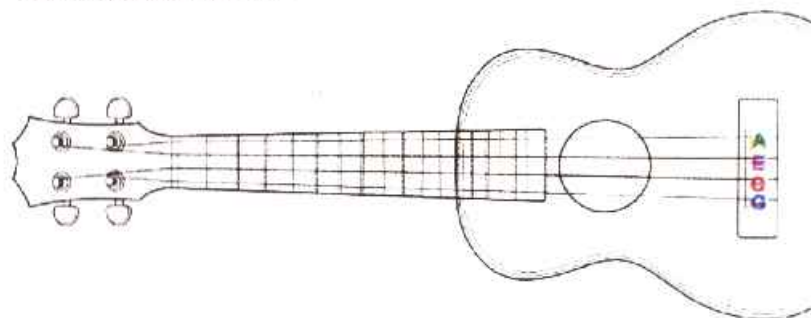
La forme la plus courante de la tonalité est la tonalité standard la soprano, le concert et le ténor à quatre cordes.

Comme vous le voyez, la corde supérieure ou la quatrième corde est à G, la troisième à C, la deuxième à E, la première ou la quatrième à A

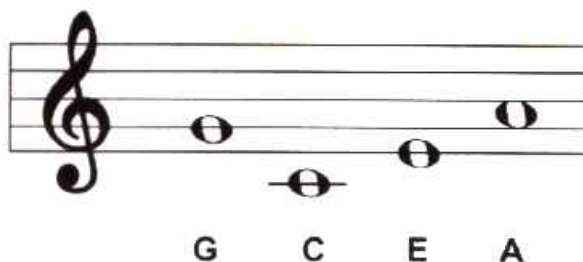


vangoa

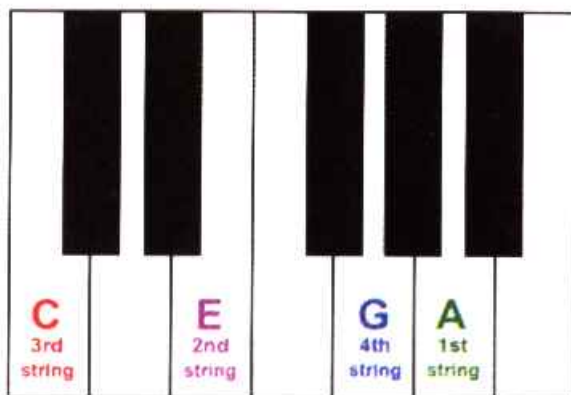
Vangoa Music  
Facebook: @vangoaofficial  
Bring your passion to music



**Vous pouvez voir comment les quatre cordes harmonisent la musique:**



**Sur la touche de piano:**



## Accordez vos cordes avec un syntoniseur

Sa méthode la plus simple pour ajuster vos cordes est l'utilisation d'un syntoniseur de décalage qui sera initialement inclus dans la boîte. Quand tu claques chaque corde sur ton piano à quatre cordes. Ce petit appareil détectera le son et vous montrera si vous êtes pointu ou plat, supérieur ou inférieur, de sorte que vous pouvez obtenir un accord précis. Chaque musicien à quatre cordes devrait avoir un coiffeur.



### Avertissement

Toujours, je veux dire, toujours, avant que tu joues. Quand vous jouez, les cordes s'étirent, elles perdent le son en raison de l'humidité et de la température. En tant qu'acteur d'aculel, vous serez inspiré par une chanson d'aculel dans la mélodie.



vangoa

Vangoa Music  
Facebook: @vangoaofficial  
Bring your passion to music

# España

## Sobre el piano de cuatro cuerdas

El violín de cuatro cuerdas es un instrumento de cuatro cuerdas que nació en Hawai en el siglo XIX. Las dimensiones más populares de un seno de cuatro cuerdas son la soprano, el concierto, la soprano y el barítono.

Las Sopranos son las más pequeñas, a menudo las más comunes, porque pueden tener un precio bastante bajo (gran principiante). Se conocen por sus voces correctas y penetrantes. Cuando llegues al otro extremo del universo, el barítono UK es más grande y se ajusta como las cuatro cuerdas de la guitarra. Suenan más cálidos y profundos que las Sopranos.



vangoa

Vangoa Music  
Facebook: @vangoaofficial  
Bring your passion to music



Si tocas una cuerda, haces un sonido. Las cuerdas vibran, la silla es una bola de plástico blanca, apoyada por un puente en la parte superior del piano de cuatro cuerdas, que genera la energía necesaria para vibrar la parte superior del piano de cuatro cuerdas, que se mueve en el cuerpo del instrumento y se proyecta desde el agujero del sonido.



# Instrucciones de batería para ukelele eléctrico acústico

Instrucciones de control de recogida

(Ukelele Acústico Eléctrico)



## 1. Control de agudos

Deslice el control deslizante hacia arriba para aumentar la frecuencia de agudos, deslice el control deslizante hacia abajo para disminuir la frecuencia.

## 2. Control de graves

Deslice el control deslizante hacia arriba para aumentar la frecuencia de graves, deslice el control deslizante hacia abajo para disminuir la frecuencia.

## 3. Control de volumen

Controla el volumen.

Deslice el control deslizante hacia arriba para aumentar el volumen, deslice el control deslizante hacia abajo para disminuir el volumen. Ajuste siempre el volumen a su nivel mínimo al conectar o desconectar el cable.

## 4. Luces indicadoras de batería baja

Cuando la batería está demasiado baja, la luz indicadora se encenderá.

## 5. Soporte de batería

Sostiene una batería de 9V.



vangoa

Vangoa Music  
Facebook: @vangoaofficial  
Bring your passion to music

## Cambio de batería

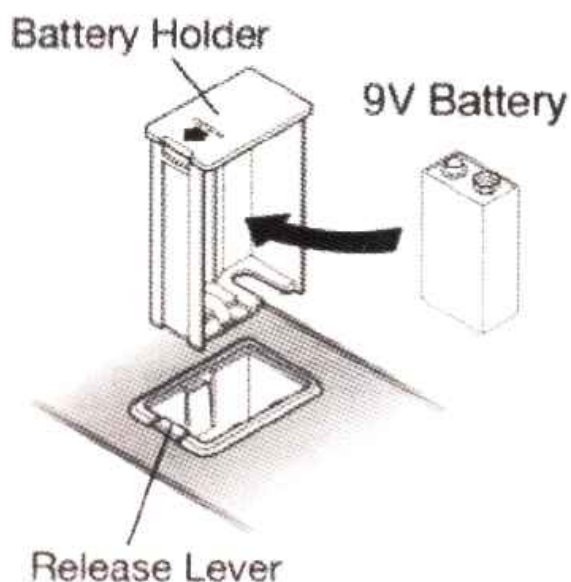
(Ukelele eléctrico acústico)

- 1) Presione la palanca de liberación en la caja de la batería para desbloquearla y luego deslice el soporte de la batería hacia afuera.
- 2) Retire las baterías viejas del portapilas e inserte la batería de 9V. Asegúrese de que los polos de la batería estén colocados correctamente como se muestra en el diagrama dentro del soporte.



vangoa

Vangoa Music  
Facebook: @vangoaofficial  
Bring your passion to music



- 3) Deslice el soporte de la batería nuevamente dentro de la caja de la batería y presione firmemente para que el soporte de la batería encaje en su lugar.

Nota:

- 1) Compruebe que la batería esté instalada correctamente antes de usarla. Si la pastilla no se usa durante mucho tiempo, retire la batería para evitar que se oxide la caja de la batería.
- 2) Cuando la batería esté demasiado baja, la luz indicadora se encenderá. Reemplace las baterías lo antes posible en este caso.

## Cómo sostener tu guitarra

La forma en que tomas el violín puede variar según el tamaño del que normalmente posees, si quieres poner el cuerpo en tu brazo derecho, y la parte más cercana de tu antebrazo pone un poco de presión sobre la parte superior del violín, para que esté cerca de tu cuerpo. Y luego, con las grietas de tu mano izquierda, apoyas el cuello de una arpa de cuatro cuerdas donde el pulgar toca el dedo índice.



Tu tocador debe relajarse y los dedos se inclinan hacia las cuerdas 12 a 14. En la mayoría de los casos, preferirías tocar en la zona, no directamente en la fonética. Cuanto más cerca estén el puente y los agujeros, más fuerte será el sonido (y a veces es conveniente).

Algunos también pueden tocar con el dedo índice, por lo que sus uñas tocan en sus propias cuerdas, mientras que el Fondo de sus dedos toca en las cuerdas.

Sea cual sea la cuerda que elijas, es importante recordar mantener las manos y muñecas relajadas.



vangoa

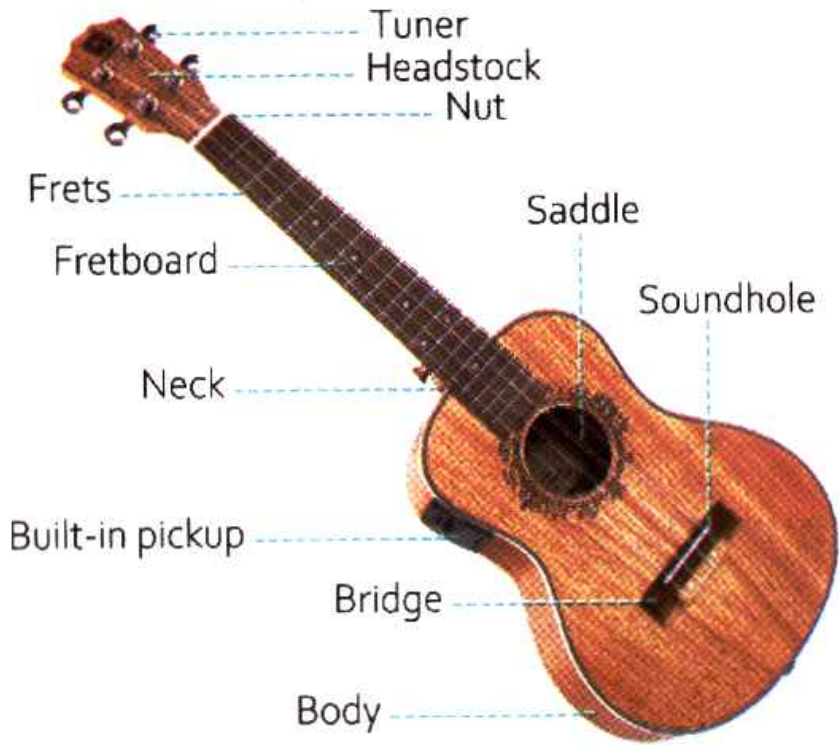
Vangoa Music  
Facebook: @vangoaofficial  
Bring your passion to music





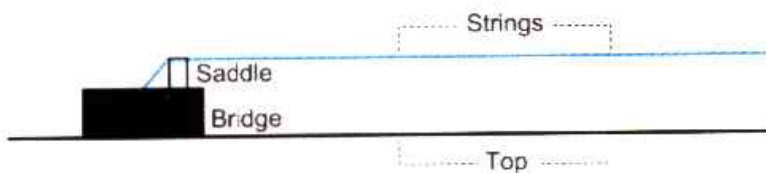
vangoa

Vangoa Music  
Facebook @vangoaofficial  
Bring your passion to music



### Consejos: pastilla incorporada solo para ukelele eléctrico acústico

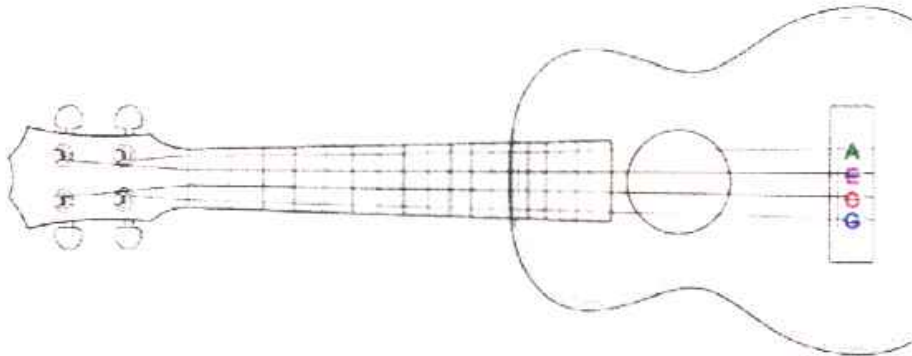
La cosa más importante que debe saber en este curso es cómo identificar el cuello y la decoración. El micromovimiento es un trozo de metal vertical que se encuentra en una placa de micromovimiento. Pones el dedo entre los problemas, tocas una cuerda, haces un sonido, cuanto más sube, más alto es el tono de la tabla.



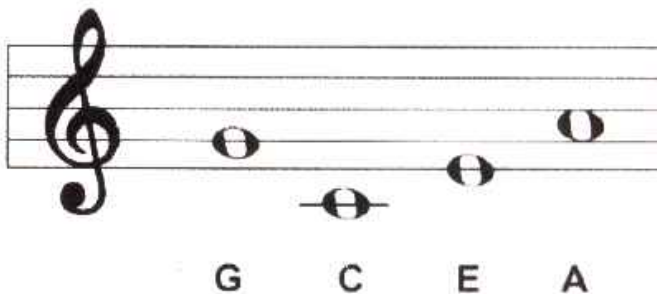
# Cómo te atreves a violar

El tipo de armonización más común es el estándar. Las sopranos, los concertos y el violín de cuatro cuerdas de tenor suelen sonar así.

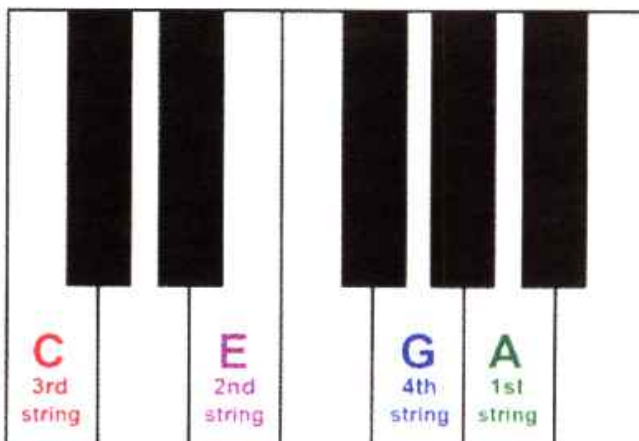
Como puede ver, las cuerdas superiores o las cuatro suben a G, la tercera a C, la segunda a E, la primera o la siguiente A.



Puedes ver cómo se pronuncia el violín de las cuatro cuerdas:



En el piano:



Vangoa Music  
Facebook: @vangoaofficial  
Bring your passion to music

## Sintoniza tu violín de cuatro cuerdas con un armónica.

La forma más sencilla de ajustar tu armónica de cuatro cuerdas es usar un armónica de sonido, que se incluirá inicialmente en la Caja. Cuando tocas cada una de las cuerdas de tu arpa, este pequeño dispositivo detecta la altura del sonido y te la muestra, y te indica si eres puntiagudo o plano (alto o bajo) para obtener la altura exacta. Todos los que tocan un violín de cuatro cuerdas deberían tener un armónica.



vangoa

Vangoa Music  
Facebook: @vangoaofficial  
Bring your passion to music



### Pista

Siempre, quiero decir, siempre, antes de tocar el violín de cuatro cuerdas. Cuando tocas, las cuerdas se estiran y se mueven por la humedad y la temperatura. Como violinista de las cuatro cuerdas, usted se inspirará más en una de ellas y su público lo hará.



# German

## Über die Ukulele

Die Ukulele ist ein viersaitiges gerupftes Instrument, das aus Hawaii stammt. Die beliebtesten Größen der Ukulele sind: Sopran, Konzert (Alt), Tenor und Bariton.

Soprano ukuleles sind die kleinsten ukes und neigen dazu, die häufigste zu sein, da sie für einen ziemlich niedrigen Preis (ideal für Anfänger) gehabt werden können. Sie sind für ihren hellen, klingenden Klang bekannt. Wenn Sie zum entgegengesetzten Ende des Spektrums gehen. Die Bariton-Ukes sind größer und sind wie die unteren vier Saiten einer Gitarre gestimmt. Sie klingen wärmer und tiefer im Vergleich zu einem Sopran.



vango

Vango Music  
Facebook: @vangoofficial  
Bring your passion to music



Soprano

Pinapple

Concert

Tenor

Baritone

Der Klang entsteht, wenn man eine Schnur zieht. Der String vibriert den Sattel, der das weiße Stück Kunststoff oder Knochen ist, das von der Brücke auf der Ukulele getragen wird. Die erzeugte Energie vibriert die Oberseite der Ukulele, die im Körper des Instruments resoniert und aus dem Schallloch projiziert wird.

# Batterie Anleitung für akustische elektrische Ukulele

Anweisungen zur Steuerung der Abholung

(Akustische elektrische Ukulele)



vango

Vango Music  
Facebook: @vangoofficial  
Bring your passion to music



## 1. Treble Control

Schieben Sie den Schieberegler nach oben, um die Höhenfrequenz zu erhöhen. Schieben Sie den Regler nach unten, um die Frequenz zu verringern.

## 2. Bass Control

Schieben Sie den Schieberegler nach oben, um die Bassfrequenz zu erhöhen. Schieben Sie den Regler nach unten, um die Frequenz zu verringern.

## 3. Lautstärkeregelung

Steuert die Lautstärke.

Schieben Sie den Schieberegler nach oben, um die Lautstärke zu erhöhen, und schieben Sie den Schieberegler nach unten, um die Lautstärke zu verringern. Stellen Sie die Lautstärke immer auf das Minimum ein, wenn Sie das Kabel anschließen oder trennen.

## 4. Niedrige Batterieanzeigelampen

Wenn der Akku zu schwach ist, leuchtet die Anzeigelampe auf.

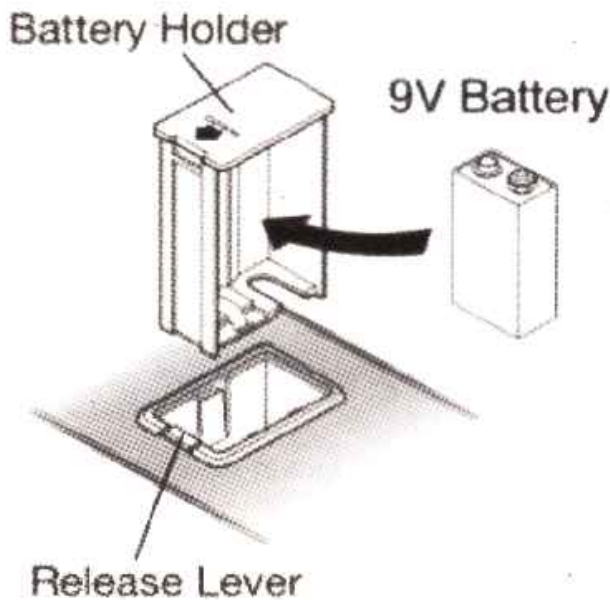
## 5. Batteriehalter

Hält eine 9V Batterie.

## Batterieersatz

(Akustische elektrische Ukulele)

- 1) Drücken Sie den Entriegelungshebel am Batteriefach, um es zu entriegeln, und ziehen Sie dann den Batteriehalter heraus.
- 2) Entfernen Sie die alten Batterien aus dem Batteriehalter und legen Sie die 9-V-Batterie ein. Stellen Sie sicher, dass die Pole an der Batterie richtig positioniert sind, wie in der Abbildung im Inneren des Halters gezeigt.



- 3) Schieben Sie den Batteriehalter zurück in das Batteriegehäuse und drücken Sie fest darauf, damit der Batteriehalter einrastet.

Hinweis:

- 1) Bitte überprüfen Sie vor dem Gebrauch, ob der Akku richtig eingelegt ist. Wenn der Tonabnehmer längere Zeit nicht benutzt wird, entfernen Sie bitte die Batterie, um ein Rosten des Batteriegehäuses zu vermeiden.
- 2) Wenn der Akku zu schwach ist, leuchtet die Anzeigelampe auf. Bitte tauschen Sie in diesem Fall die Batterien so bald wie möglich aus.



Vangoa Music  
Facebook: @vangoaofficial  
Bring your passion to music



## So halten Sie Ihre Ukulele

Wie Sie Ihre Ukulele halten kann je nach der Größe der Ukulele variieren. Typischerweise möchten Sie den Körper der Ukulele in Ihrem rechten Arm, während der Teil Ihres Unterarms, am nächsten am Ellenbogen, ein wenig Druck auf die Oberseite der Ukulele, so wird es an Ihrem Körper festgehalten. Dann unterstützen Sie den Hals der Ukulele in der Spalte Ihrer linken Hand, wo Ihr Daumen auf Ihren Zeigefinger trifft.



vangoa

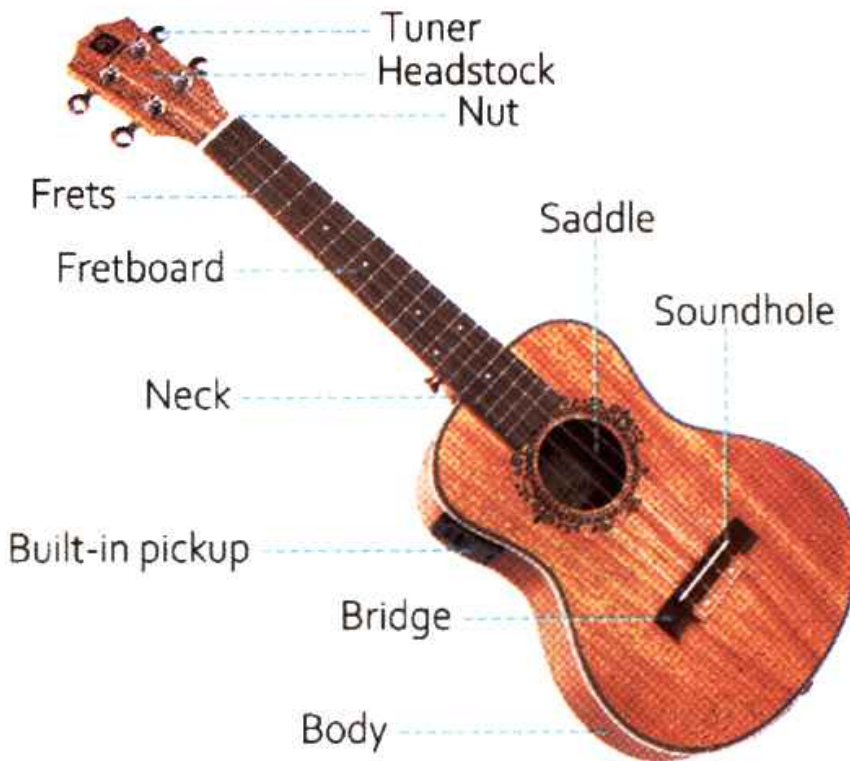
Vangoa Music  
Facebook: @vangoaofficial  
Bring your passion to music



Ihre stolzierende Hand sollte locker und entspannt sein, mit den Fingern senkrecht zum 12. bis 14th Fret der Ukulele. Die meiste Zeit wollen Sie in diesem Bereich stolpern und nicht direkt über das Schallloch. Je näher man der Brücke und dem Schallloch kommt, desto heller wird der Klang (manchmal ist dies wünschenswert).

Einige Leute könnten auch mit ihrem Zeigefinger stolpern, so dass der Nagel ihres Fingers über die Saiten auf ihrem Daunenstrom stolziert, und der Boden des Fingers stolziert mit den Strings auf ihrem Up Strum.

Wie auch immer Sie sich für das Strum entscheiden, das Wichtigste ist, sich daran zu erinnern, eine lose, entspannte Hand und Handgelenk zu halten.

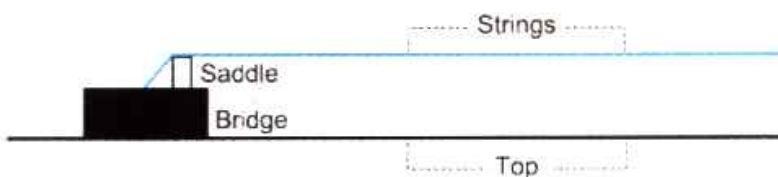


vangoa

Vangoa Music  
 Facebook: @vangoaofficial  
 Bring your passion to music

### Tipps: Eingebauter Tonabnehmer nur für akustische elektrische Ukulele

Die wichtigste Sache, die Sie für die Zwecke dieser Lektion wissen müssen, ist, wie man die Halsbord, und Fretts identifizieren. Fretts sind die senkrechten Metallstücke, die über das Griffbrett liegen. Du drückst deinen Finger zwischen die Fretchen und ziehst eine Schnur, um einen Ton zu erzeugen. Je höher man die Fretboard hinauf geht, desto höher ist die Tonhöhe.



## So stimmen Sie Ihre Ukulele

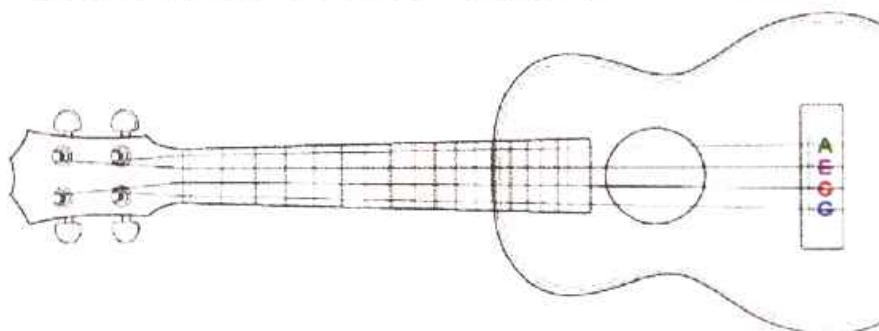
Die häufigste Art der Stimmung ist Standard-Tuning Soprano, Konzert, und Tenor Ukulele sind typischerweise so gestimmt.

Wie Sie sehen können, ist der obere oder vierte String der Ukulele auf ein G eingestellt. Der dritte String ist auf einen C abgestimmt. Der zweite String ist auf ein E gestimmt, und der erste String oder der untere String ist auf ein A abgestimmt.

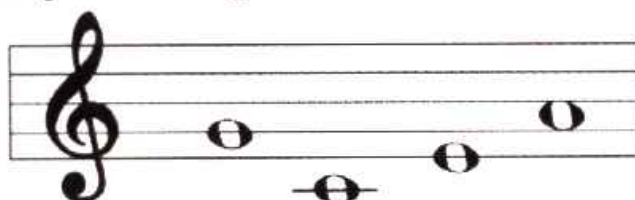


vangoa

Vangoa Music  
Facebook: @vangoaofficial  
Bring your passion to music

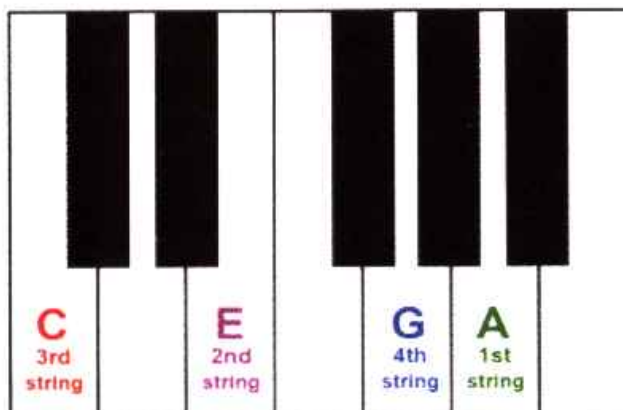


Sie können sehen, wie die Ukulele auf das Notensystem eingestellt wird:



G C E A

und auf den Klavierschlüsseln:





## Mit einem Chromatic Tuner Ihre Ukulele Tune

Der einfachste Weg, um Ihre Ukulele zu stimmen, ist mit einem chromatischen Tuner, der ursprünglich in der Box enthalten wird. Wenn Sie jede einzelne Saite auf Ihrer Ukulele pflücken, erkennt dieses kleine Gerät die Tonhöhe und zeigt sie Ihnen zurück. Es zeigt an, ob Sie scharf oder flach sind (über oder unter der Tonhöhe), so dass Sie eine genaue Stimmung erhalten können. Jeder Ukulele-Spieler sollte einen chromatischen Tuner haben



Vangoa Music  
Facebook: @vangoaofficial  
Bring your passion to music

### TIPS

Immer, ich meine immer, stell deine Ukulele auf, bevor du sie spielst. Strings stretch, wie Sie sie spielen kann aus der Stimmung von Feuchtigkeit und Temperatur. Als Ukulele-Spieler, werden Sie mehr inspiriert von einer Ukulele, die im Einklang und so wird Ihre Listeners

# Italiano

## Informazioni sull'Ukulele

L'ukulele è uno strumento a quattro corde, originario del XIX secolo dalle Hawaii. Le dimensioni più popolari di ukulele sono: soprano, concerto (alto), tenore e baritono.



vango

Vango Music  
Facebook: @vangoofficial  
Bring your passion to music

Soprano ukulele sono le più piccole ukes e tendono a essere più comuni come possono essere avuti per un prezzo piuttosto basso (grande per i principianti). Sono conosciuti per il loro suono brillante e inquietante. Mentre si va all'estremità opposta del thepectrum, baritono ukes sono più grandi e sono sintonizzati come theottom quattro stringhe di una chitarra. Suonano più caldi e più profondi rispetto a un soprano.



Il suono viene creato ogni volta che si strappa una corda. La corda vibra la sella, che è il pezzo bianco di plastica o ossa sostenuto dal ponte sulla sommità dell'ukulele. L'energia prodotta vibra la parte superiore dell'ukulele che risuona nel corpo dello strumento ed è proiettata fuori dal foro sonoro.

# Istruzioni per la batteria per ukulele acustico elettrico

Istruzioni per il controllo del ritiro

(Ukulele acustico elettrico)



Vangoa Music

Facebook: @vangoaofficial

Bring your passion to music

## 1. Controllo degli acuti

Fai scorrere il cursore verso l'alto per aumentare la frequenza degli acuti, fai scorrere il cursore verso il basso per diminuire la frequenza.

## 2. Controllo dei bassi

Fai scorrere il cursore verso l'alto per aumentare la frequenza dei bassi, fai scorrere il cursore verso il basso per diminuire la frequenza.

## 3. Controllo del volume

Controlla il volume.

Fai scorrere il cursore verso l'alto per aumentare il volume, fai scorrere il cursore verso il basso per diminuire il volume. Impostare sempre il volume al livello minimo quando si collega o si scollega il cavo.

## 4. Indicatore luminoso di batteria scarica

Quando la batteria è troppo scarica, la spia si accende.

## 5. Portabatteria

Contiene una batteria da 9V.



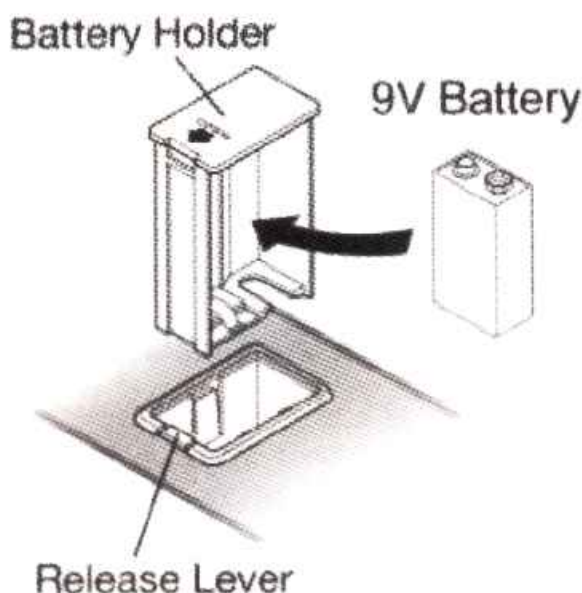
## Sostituzione della batteria (Ukulele elettrico acustico)

- 1) Premere la leva di rilascio sulla custodia della batteria per sbloccarla, quindi far scorrere il portabatteria verso l'esterno.
- 2) Rimuovere le vecchie batterie dal portabatterie e inserire la batteria da 9V. Assicurarsi che i poli della batteria siano correttamente posizionati come mostrato nel diagramma all'interno del supporto.



vangoa

Vangoa Music  
Facebook: @vangoofficial  
Bring your passion to music



- 3) Far scorrere nuovamente il portabatteria nel portabatteria e premere con decisione in modo che il portabatteria si blocchi in posizione.

### Nota:

- 1) Si prega di controllare che la batteria sia installata correttamente prima dell'uso. Se il pickup non viene utilizzato per un lungo periodo, rimuovere la batteria per evitare che il vano batteria si arrugginisca.
- 2) Quando la batteria è troppo scarica, la spia si accende. In questo caso, sostituire le batterie il prima possibile.

## Come tenere il tuo Ukulele!

Come si tiene l'ukulele può variare a seconda della dimensione di ukulele che avete. Tipicamente però, si vuole cullare il corpo dell'ukulele nel braccio destro, mentre la parte del braccio anteriore, più vicina al gomito, applica una piccola pressione alla parte superiore dell'ukulele, in modo che sia tenuta aderente al corpo. Poi, si sostiene il collo dell'ukulele nella fessura della mano sinistra dove il pollice incontra il dito indice.



La tua mano stridula dovrebbe essere allentata e rilassata con le dita perpendicolari al dodicesimo al quattordicesimo fret dell'ukulele. La maggior parte delle volte vorrete suonare in questa zona e non direttamente sopra il soundhole. Più vicino si arriva al ponte e il foro sonoro più luminoso diventa il suono (a volte questo è desiderabile però).

Alcune persone potrebbero anche struire con il loro dito indice, quindi l'unghia delle loro dita si strugge attraverso le corde sul loro strum giù, e il fondo del dito si strugge attraverso le stringhe sul loro strum up.

La cosa più importante da ricordare è tenere un piede libero. mano e polso rilassati



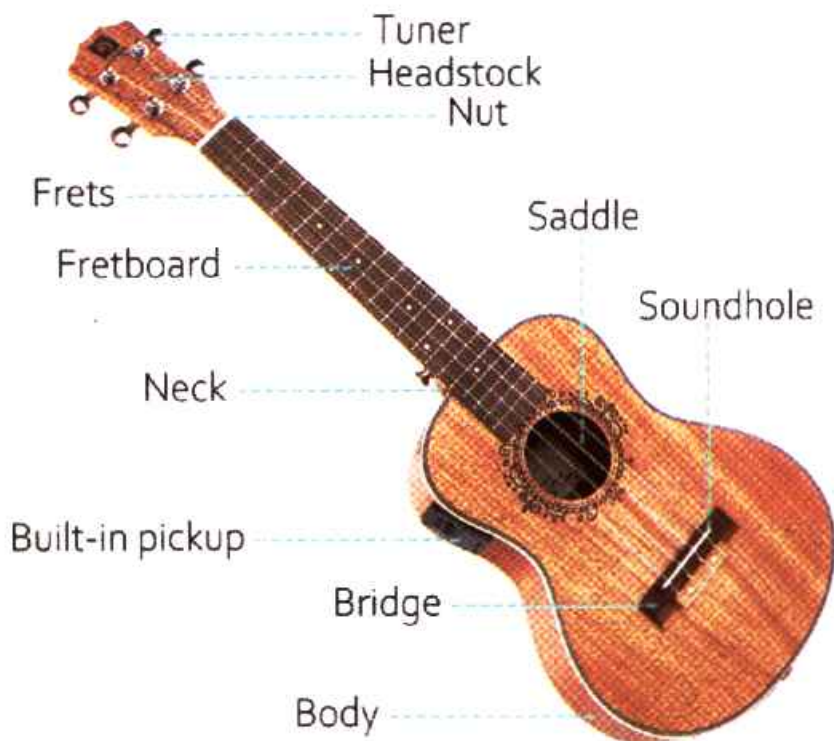
vangoa

Vangoa Music  
Facebook: @vangoaofficial  
Bring your passion to music



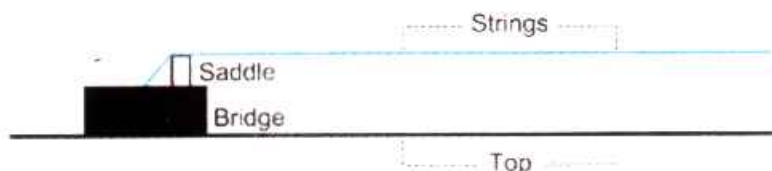
vangoa

Vangoa Music  
Facebook: @vangoaofficial  
Bring your passion to music



### Suggerimenti: pickup integrato solo per ukulele elettrico acustico

La cosa più importante che devi sapere ai fini di questa lezione è come identificare il collo, il cruscotto e i crucchi. Fret sono i pezzi verticali di metallo che si trovano sul cruscotto. Si preme le dita tra le frecciate e si spenga una corda per produrre un suono. Più in alto si sale il cruscotto più alto il passo.

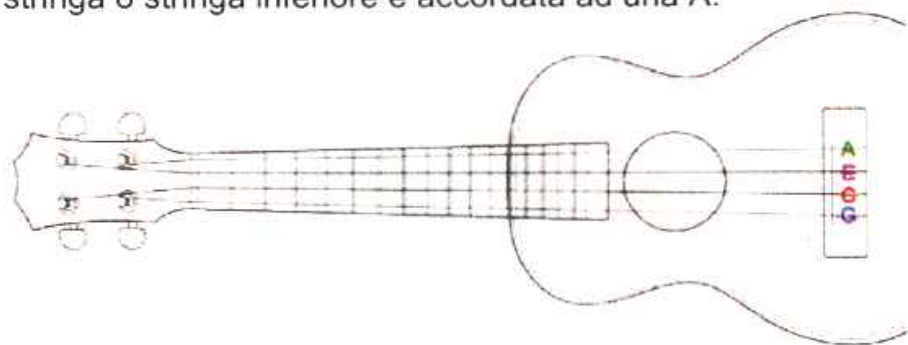




## Come sintonizzare il tuo Ukulele

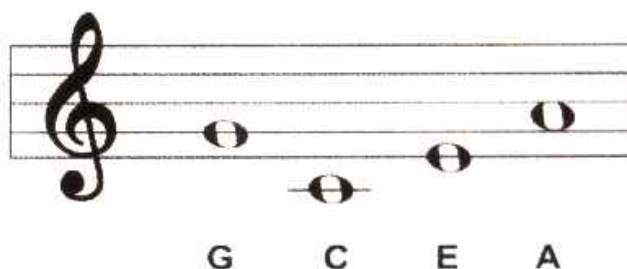
Il tipo di accordatura più comune è l'accordatura standard. Soprano, concerto e tenor ukuleles sono tipicamente sintonizzati.

Come potete vedere, la stringa superiore o la quarta stringa dell'ukulele è accordata a una G. La terza stringa è accordata a C. La seconda stringa è accordata ad una E, e la prima stringa o stringa inferiore è accordata ad una A.

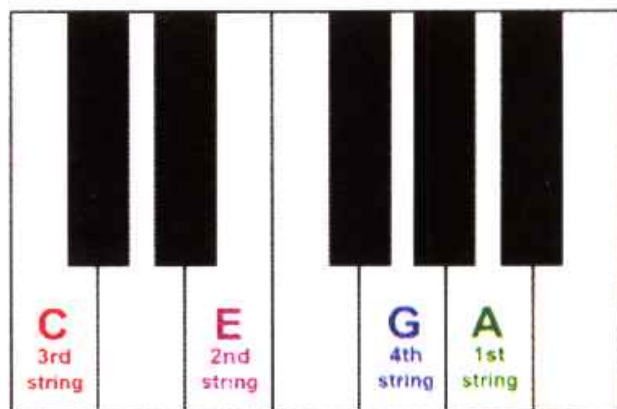


Vangoa Music  
Facebook: @vangoaofficial  
Bring your passion to music

Si può vedere come l'ukulele è sintonizzato sul personale musicale:



e sulle chiavi del pianoforte:



## Usare un Tuner cromato per sintonizzare il tuo Ukulele

Il modo più semplice per sintonizzare il tuo ukulele è quello di usare un sintonizzatore cromatico, che sarà originariamente incluso nella scatola. Mentre si tira ogni singola stringa sul vostro ukulele, questo piccolo dispositivo rileverà il passo e lo mostrerà a voi. Indica se siete taglienti o piatti (sopra o sotto il campo), in modo da poter ottenere un'accurata messa a punto. Ogni giocatore ukulele dovrebbe avere un sintonizzatore cromatico.



vangoa

Vangoa Music  
Facebook: @vangoaofficial  
Bring your passion to music



### TIPS

Sempre, voglio dire, accendi sempre il tuo ukulele prima che tu lo suoni. Stringhe stretch come si gioca possono evitare di ritmo dall'umidità e dalla temperatura. Come un player ukulele, sarete più ispirati da un ukulele che è in sintonia e così saranno i vostri listerhers.



*vangoa*



Facebook



Facebook Support  
Group

Enjoy Your Ukulele